



ROMS GROUP
JUST TRUST!

ROMS GROUP

HAKKIMIZDA

Firmamız Çelik İmalatı ile iştigal eden Zemit Metal, Elektrik Taahhüt işleri ile iştigal eden Asu Enerji ve Çelik Taahhüt işleri ile iştigal eden Beka Taahhüt firmalarının ortaklığı ile enerji sektöründeki gelişmeler ve yatırımları göz önüne alarak **Kayseri Organize Sanayi Bölgesinde 40.000 m² açık, 10.000 m² kapalı alan üzerinde ROMS GROUP Ener. Taah. San. Ve Tic. A.Ş.** adı altında enerji sektörünün ihtiyacı olan Enerji İletim Hatları, Enerji Nakil Hatları, Trafo-Şalt Sahaları çelik konstrüksiyonları, Şehir Şebeke Direkleri, Güneş Enerjisi Taşıyıcı sistemleri, Aydınlatma, Kamera, Projektör direklerinin yanı sıra enerji sektörüne yönelik her türlü çelik imalatı ve galvanizi üretimine başlamış, kuruluşundan bu güne geçen süreçte yeni yatırımlarla kapasitesini yükselterek tüm çalışanları, müşterileri ve tedarikçilerinin desteğiyle üretime devam etmektedir.

Tesisimiz yüksek üretim kapasitesiyle birlikte kalite standartlarını da göz önüne alarak, çevreye duyarlı, **TSE, İSO-9001, İSO-14001 ve OHSAS-18001** kalite güvence sistemi ile belgelendirmiş ve yetişmiş uzman kadrosu ile önemli bir yatırıma imza atmıştır.

ROMS GROUP bundan sonraki süreçte de müşteri memnuniyetini her zaman ön planda tutarak ürün ve hizmet kalitesini geliştirecek, alınan tüm sonuçlarda sürekli iyileştirmeyi temin edecek ve markasını **TÜRKİYE'** de ve dış pazarda tüm çalışanlarının katkısıyla tanınır ve güvenilir bir hale getirecek, başarılı bir grafikte hedefine ulaşmaya devam edecektir.



KALİTE POLİTİKAMIZ

Teknolojik gelişmelere ve standartlara uygun olarak her türlü aydınlatma, Enerji İletim ve Enerji Nakil Hattı, Şehir Şebekesi direkleri, Güneş Enerji Santralleri Taşıyıcı Sistemleri, Çöp Konteynerleri ve özel amaçlı direk ve konstrüksiyon üretimi yapmak Sunduğumuz ürün hizmet kalitesi ile müşteri ve iş ortaklarımızın güvenini kazanmak, müşteri ve çalışanlarımızın memnuniyetini en üst seviyelerde tutmak

İlgili tüm yasa ve yönetmeliklerle belirlenen standartları uygulayarak çevreye, insan ve insan sağlığına saygılı bir firma olmak, Doğal kaynaklarımızı en verimli şekilde kullanmak ve oluşan atıkların uygun yöntemlerle uzaklaştırılmasını sağlamak,

Tüm faaliyetlerimizde Acil durum ve İş kazalarının oluşmaması için risk analizleri yapmak ve önleyici faaliyetler olarak azaltmaya çalışmak, ekolojik dengeye zarar vermemek için gerekli her türlü çevresel tedbirleri almak Kalite sistemi süreçlerimizi sürekli iyileştirmek ve ekip olarak ülke ekonomisine katkıda bulunmak.

ROMS GROUP

ABOUT US

Our company is established with the partnership of Zemit Metal Co., which is carrying out manufacturing of steel parts, Asu Energy and Steel Construction Co. which is engaged in energy commitment, and Beka Commitment Co. which carries out steel construction works, having **40.000m²** open area, **10.000 m²** closed area in **Kayseri** Organize Industrial Zone with the name **ROMS GROUP Manufacturing Energy Commitment Ind. And Trade Co.** and having activities in production of all kinds of steel production and galvanizing for the energy sector as well as the Power Transmission Lines, Energy Transmission Lines, Transformer Switches Steel constructions, City Network Poles, Solar Energy Transporter systems, Lighting, Camera, the company continues to produce with the support of all its employees, customers and suppliers by increasing its capacity with new investments in the process since its establishment.

Our facility is qualified with the certification of **TSE, ISO-9001, ISO-14001** and **OHSAS-18001** enviromental, health and safety, and quality assurance systems, and has made an important investment with its trained expert staff.

ROMS GROUP improves its self and product quality by paying attendance to customer satisfaction, ensures the continous improvement with the results and becomes a brand in **TURKEY** and foreign markets, and become a trusted with the contribution of all employees and will continue to reach a successful appearance at the destination.



QUALITY POLICY

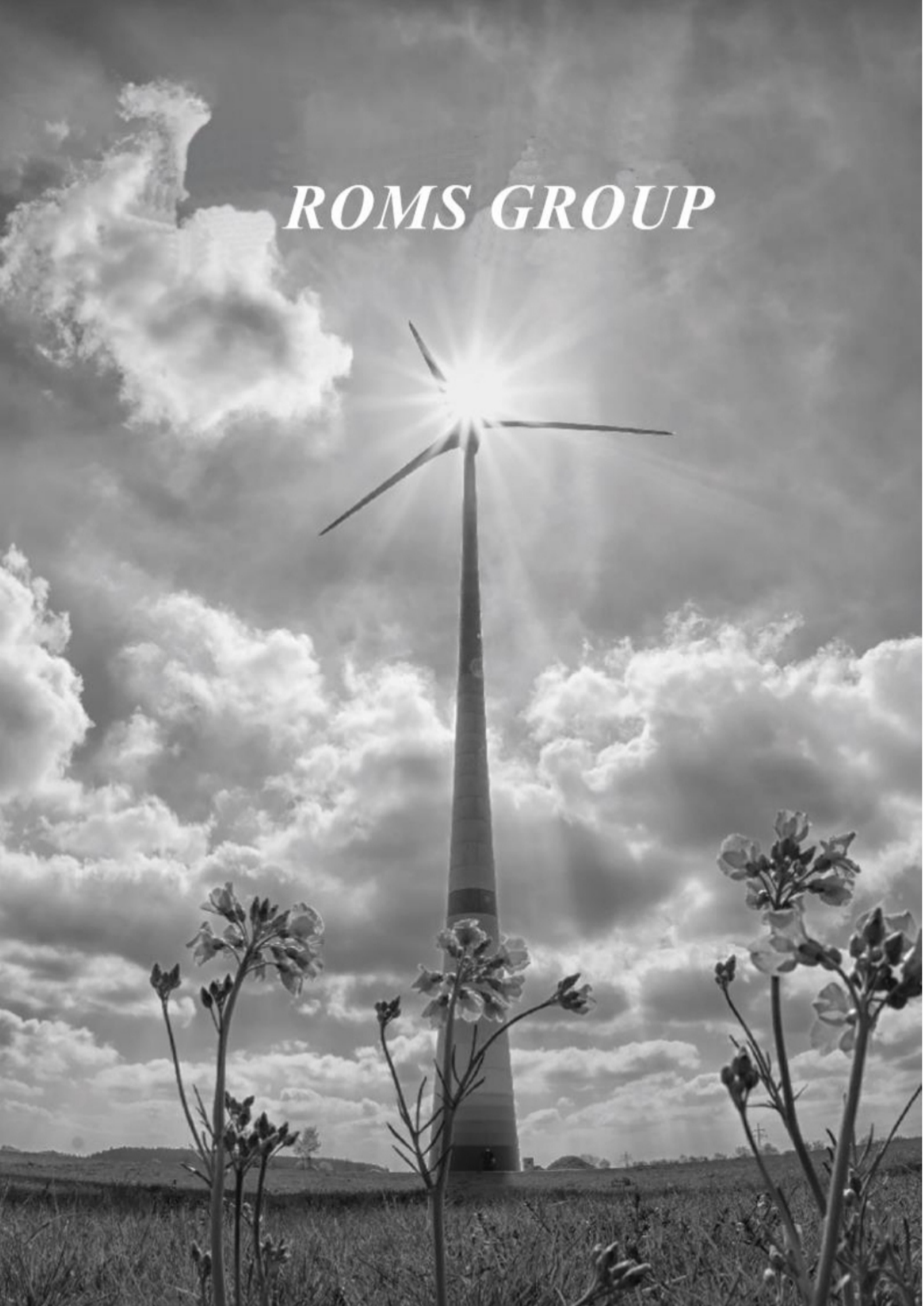
To produce all kinds of lighting poles, Energy Transmission and Power Transmission Line, City Network Poles, Solar Power Station Carrier Systems, Garbage Containers and special purpose poles and constructions in accordance with technological developments and standards,

Being a company respectful to human and human health by applying the standards determined by all relevant laws and regulations,

To use our natural resources in the most efficient manner and to ensure that the wastes formed are removed with appropriate methods,

To calculaye risk analysis in order to prevent Emergency and Occupational Accidents in all our activities and to try to reduce them by taking preventive actions and to take all kinds of environmental precautions to harm the ecological balance To continuously improve our quality system processes and contribute to the country's economy as a team.

ROMS GROUP



INDEX

İÇİNDEKİLER

- Enerji İletim Hattı Direkleri

Power Transmission Line Poles

- Enerji Nakil Hattı Direkleri

Power Transport Line Poles

- Galvanizli Kaynaklı ve Galvanizli Civatalı Şehir Şebekesive Trafo Direkleri

*Galvanized Welded and Bolted City
Network and Transformer Poles*

- Trafo, Şalt Sahası ve İndirici Merkezi Çelik Konstrüksiyonları

*Transformer, Switchgear and Down Center
Steel Constructions*

- Güneş Enerjisi Santralleri

Solar Power Plants

- Galvanizli Cadde, Sokak ve Dekoratif Aydınlatma Direkleri

*Galvanized Street, Street and Decorative
Lighting Poles*

- Projektör, Yüksek Aydınlatma, Stadyum, Bayrak ve Reklam Direkleri,

*Projector, High Lighting, Stadium, Flag and
Advertising Poles*

- Irak Boru ve Kafes Direkleri ve Her Türlü Boru Direkler

Iraq Pipe and Cage Poles and Pipes of All Types

- Sıcak Daldırma Galvanizli Çöp Konteyneri İmalatı

Hot Dipped Galvanized Waste Container Production

- Otoyol Korkulukları ve Omega Direkleri

Highway Railings and Omega Poles

- Telekomünikasyon kuleleri (Radyo-Link, GSM, Anten)

Telecommunication towers (Radio-Link, GSM, Antenna)

- Özel Tasarım Direk ve Çelik Konstrüksiyonlar

Special Design Pole & Steel Constructions



Enerji İletim Hattı Direkleri
Power Transmission Line Poles

ROMS GROUP





Elektrik iletim hattinin anlamini tanim olarak vermek gerekirse; elektrik santralinde kontrollu ve planli olarak elde edilmiş elektrik enerjisinin, santrallerden dagitim hatlarina iletilmesini saglayan hatlardir.

ROMS GROUP tesislerinde, 132 kV tan 400 kV a kadar her gerilimde Enerji Iletim Hattl Diregini imal edebilmekte olup bunlarin TEIAS tip testleri yaptirilmistir

ROMS GROUP, kendi deneyimli proje grubuyla her türlü direk tasarimini, statik hesaplarini ve imalat projelerini gerceklestirmektedir. Ayrica uluslararası kabul gormus test istasyonlarında talep halinde yuk testlerini de yapmaktadır. Bununla beraber, talep halinde musterinin verdigi direk tasarimi kullanilabilmektedir.

Yeni bir tasarimin uygulanmasi halinde direklerin mutlaka prototipi imalattan sonra uretim planlama, proje uygulama ve isletme mudurlugu ekiplerimiz marifeti ile monte edilmektedir. Bu montaj esnasinda varsa imalat hatalari duzeltilmekte ve imalat kartlarına islenmektedir. Musteri tarafından talep edilmesi halinde musterii ve/veya son kullanicanin temsilcilerinin de prototip kontrol islemine katilmasi saglanmaktadır.

Tum detayların kontrol edilmesi ve varsa tum revizyonlar?n projelere islenmesini takiben seri imalata gecilmektedir

Direkler uluslararası standartlara ve musterinin sartnamesine uygun olarak galvanizle kaplanmakta, paketlenmekte ve Incoterms 2000 kosullarina uygun olarak musterinin istedigii yer ve sekilde teslim edilmektedir



To give a definition of the meaning of electricity transmission line; are the lines that enable the controlled and planned electrical energy in the power plant to be transmitted from the power plants to the distribution lines.

In ROMS GROUPing workshops, it is possible to manufacture Energy Transmission Line Direction from 132 kV up to 400 kV and TEIAS type tests have been made.

ROMS GROUP performs design, static calculations and manufacturing projects with its own experienced project group, and also performs load tests on demand at internationally recognized test stations. In addition, in case of requested by customer, the drawing of customer is be used for production

If a new design is applied, the prototypes of the poles are absolutely manufactured and then assembled by our production planning, project implementation and operations department teams. During this assembly, if there are manufacturing errors corrected and processed on the production cards. If requested by the customer, the customer and / or the end user's representatives are also allowed to participate in the prototype control process. After all details are checked and if all revisions are processed in projects, serial production is passed

The poles are galvanized in accordance with international standards and customer specifications, packaged and delivered to the customer in the desired location according to Incoterms 2000 conditions.



Enerji Nakil Hattı Direkleri
Power Transport Line Poles

ROMS GROUP



Enerji Nakil Hattı Direkleri

Power Transport Line Poles

ROMS GROUP



Enerji nakil hatları genel olarak; standartlara bağlı kalınarak inşa edilen, üretilen elektrik enerjisinin uzak noktalara taşınmasını sağlayan, farklı konstrüksiyon yapılarına sahip direkler, iletkenler, topraklama ekipmanları, hırdavat takımları ve izolatör ekipmanları gibi malzeme gruplarından meydana gelen taşıma hatlarıdır.

ROMS GROUP tesislerinde, 6,3 kV tan 66 kV a kadar her gerilimde Enerji Nakil Hattı Direğini imal etmektedir. İmal Edilen bu direkler TEDAŞ şartnamelerine uygun olarak yapılmaktadır.

ROMS GROUP, kendi deneyimli proje grubuyla her türlü direk tasarımını, statik hesaplarını ve imalat projelerini gerçekleştirmektedir. Ayrıca uluslararası kabul görmüş test istasyonlarında talep halinde yük testlerini de yapmaktadır. Bununla beraber, talep halinde müşterinin verdiği direk tasarımı kullanılabilir.

Yeni bir tasarımın uygulanması halinde direklerin mutlaka prototipi imalattan sonra Üretim Planlama, Proje Uygulama ve İşletme Müdürlüğü ekiplerimiz marifeti ile monte edilmektedir. Bu montaj esnasında varsa imalat hataları düzeltilmekte ve imalat kartlarına işlenmektedir. Müşteri tarafından talep edilmesi halinde müşteri ve/veya son kullanıcının temsilcilerinin de prototip kontrol işlemine katılması sağlanmaktadır. Tüm detayların kontrol edilmesi ve varsa tüm revizyonların projelere işlenmesini takiben seri imalata geçilmektedir.



Energy transmission lines in general; which are built according to the standards and which allow the transportation of the generated electricity to the far stations, are the transportation lines that come from the groups of materials such as poles, conductors, earthing equipment, hardware sets and insulator equipments with different constructions.

In *ROMS GROUP* workshops, Power Transmission Line from 6,3 kV to 66 kV at every voltage are manufactured. These poles are manufactured in accordance with the specifications of TEDAŞ.

ROMS GROUP performs all kinds of mast design, static calculations and manufacturing projects with its own experienced project group. It also performs load tests on demand at internationally recognized test stations. However, the direct design given by the customer on request can be used.

If a new design is applied, the prototypes of the poles are definitely installed and then assembled by our Production Planning, Project Implementation and Operations Department teams. During this assembly, if there are manufacturing errors corrected and processed on the production cards. If requested by the customer, the customer and / or the end user's representatives are also allowed to participate in the prototype control process. After all details are checked and if all revisions are processed in projects, serial production is passed.



**Galvanizli Kaynaklı, Galvanizli Civatalı Şehir Şebekesi
ve Trafo Direkleri**

*Galvanized Welded and Bolted City
Network and Transformer Poles*

ROMS GROUP



Galvanizli Kaynaklı, Galvanizli Civatalı Şehir Şebekesi ve Trafo Direkleri

Galvanized Welded and Bolted City Network and Transformer Poles

ROMS GROUP



Galvanizli Kaynaklı ve Galvanizli Civatalı Şehir Şebekesi Direkleri: üzerinde sadece Alçak gerilimin bulunduğu AG direkleri ve üzerinde Alçak Gerilim ve Orta Gerilimin beraber bulunduğu MÜŞTEREK direkler olarak iki guruba ayrılır. Ayrıca her grup kendi arasında A tipi ve kafes direk olarak iki ayrı guruba ayrılır. Bu direklerin boyları buz yükü bölgelerine göre değişim göstermektedir. Ayrıca dağıtım hattındaki direkler arası mesafeye göre kısa tipleri ve normal tipleri bulunmaktadır.

Trafo Direkleri seksiyoner durumuna göre kısa tip ve normal tip olarak 2 grupta adlandırılır. Normal tip trafo direkleri: T-15, T-25, T-35, T50 ve Kısa tip trafo direkleri: T-15k, T-25k, T-35k, T-50k olmak üzere 4 tiptir.

ROMS GROUP tesislerinde, TEDAŞ şartnamelerine uygun olarak her tipte Galvanizli Kaynaklı ve Galvanizli Civatalı Şehir Şebekesi Direkleri ve Galvanizli Kaynaklı ve Galvanizli Civatalı Trafo Direkleri Seksiyonerli (normal tip) ve seksiyonersiz (kısa tip) olarak iki grup altında imal etmektedir.

Üretimimiz dünya standartlarına ve teknik şartnamelere uygun olarak, üretilmekte ve TS 914 EN ISO 1461 - ASTM A123 standartlarında galvaniz kaplanmakta, paketlenmekte ve Incoterms 2000 koşullarına uygun olarak müşterinin istediği yer ve şekilde teslim edilmektedir.



Galvanized Welded and Bolted City Network Poles: are divided in two groups as low-voltage AG, and low-voltage AG and medium-voltage OG coexisting poles. In addition, each group has its own A type and lattice divided directly into two separate groups. The length of these poles varies according to the ice load area. In addition, there are short and normal types according to the distance between the poles in the distribution line.

Transformer poles are named as short type and normal type in 2 groups according to the sectional condition. Normal type transformer poles: T-15, T-25, T-35, T50 and short type transformer poles: T-15k, T-25k, T-35k, T-50k.

In **ROMS GROUP** plants, Galvanized Welded and Bolted City Network Poles and Galvanized Welded and Galvanized Bolted Transformer Poles are manufactured under two groups as Sectoral (normal type) and Sections (short type) in accordance with TEDAŞ specifications.

Our production is produced in accordance with international standards and technical specifications and is galvanized in TS 914 EN ISO 1461 - ASTM A123 standards, packaged and delivered to customer's desired location according to Incoterms 2000 conditions.



**Trafo, Şalt Sahası ve
İndirici Merkezi Çelik Konstrüksiyonları**
*Transformer, Switchgear and Down Center Steel
Constructions*

ROMS GROUP



Trafo, Şalt Sahası ve İndirici Merkezi Çelik Konstrüksiyonları

Transformer, Switchgear and Down Center Steel Constructions

ROMS GROUP



Şalt sahası; güç trafoları, baraları ve diğer bütünleşik elemanları ile elektrik üretim, iletim ve dağıtımın yapıldığı tesislerdir. Şalt sahalarında trafolar aracılığıyla elektrik alçaltılıp veya yükseltilecek istenilen iletim seviyesine getirilir aynı zamanda bunun dışında da önemli fonksiyonları gerçekleştirilir. Kısaca elektrik enerjisini toplamaya veya dağıtmaya yarayan birimlerdir.

ROMS GROUP tesislerinde, kendi deneyimli ekibi ile Trafo Şalt Sahası ve indirici merkezlerinde kullanılan tüm çelik imalatlarını yapabilmektedir.

Üretimimiz dünya standartlarına ve teknik şartnamelere uygun olarak, üretilmekte ve TS 914 EN ISO 1461 - ASTM A123 standartlarında galvaniz kaplanmaktadır.



Switchyard are the yards composed of power transformers, busbars and other integrated elements for electricity generation, transmission and distribution. Electricity is lowered or raised by means of transformers in the switchboards to the desired level of transmission and at the same time important functions are carried out. Briefly, they are units that collect or distribute electricity.

In *ROMS GROUP* plants, with its own experienced team, it is able to manufacture all steel used in Transformer Switchgear and down-center.

Our production is produced in accordance with international standards and technical specifications and galvanized in TS 914 EN ISO 1461 - ASTM A123 standards.



**Güneş Enerjisi Santralleri Çelik Konstrüksiyonları İmalatı
ve Anahtar Teslim Kurulumları**

***Production and Turnkey Installations of Steel
Constructions Solar Power Plants***

ROMS GROUP



Güneş Enerjisi Santralleri Çelik Konstrüksiyonları İmalatı ve Anahtar Teslim Kurulumları

Production and Turnkey Installations of Steel Constructions Solar Power Plants

ROMS GROUP



Solar enerji taşıyıcı sistemleri Alüminyum-çelik veya tamamen çelik olarak tasarlanabilmekte ve farklı kombinasyonlarda üretilebilmektedir. Bu sistemler, enerji üretimini maksimize edecek şekilde panellerin yerleştirilebilmeleri için arazinin ve bölgenin durumuna göre farklılıklar gösterirler. Tüm sistemlerin en az taşıdıkları paneller kadar uzun ömürlü ve dış hava şartlarına tamamen dayanıklı olmaları sistemin karlılığı açısından önem taşımaktadır.

ROMS GROUP solar(güneş) enerji sistemleri için taşıyıcı çelik konstrüksiyonun tasarımı, imalatı, iletim hattı ve tüm sistemin anahtar teslim montajında uzmanlaşmıştır. Teknik departmanımız, konstrüksiyonlara ait teknik parametrelerin belirlenmesi ve konstrüksiyon parçalarının imalatı ve montajı konusunda işinin ehli çalışanları ile hizmet vermektedir.

Üretimimiz dünya standartlarına ve teknik şartnamelere uygun olarak, üretilmekte ve TS 914 EN ISO 1461 - ASTM A123 standartlarında galvaniz kaplanmaktadır.



Solar energy carrier systems can be designed as aluminum-steel or completely steel and can be produced in different combinations. These systems vary according to the state of the land and the zone so that the panels can be placed so as to maximize energy production. All systems have a minimum lifetime as long as the panels they carry and they are completely resistant to outside weather conditions, which is important for the profitability of the system.

ROMS GROUP is experienced in the design, manufacture, transmission line and turnkey installation of the whole system for the structural steel construction for solar (solar) energy systems. Our technical department works with qualified personnel in the determination of the technical parameters of the constructions and in the production and installation of the construction parts.

Our products are manufactured in accordance with international standards and technical specifications and galvanized acc. to TS 914 EN ISO 1461 - ASTM A123 standards.



Galvanizli Cadde, Sokak ve Dekoratif Aydınlatma Direkleri
Galvanized Street, Street and Decorative Lighting Poles

ROMS GROUP



Galvanizli Cadde, Sokak ve Dekoratif Aydınlatma Direkleri

Galvanized Street, Street and Decorative Lighting Poles

ROMS GROUP



ROMS GROUP tesislerinde, karayolları, cadde ve sokaklar, meydanlar, park yerleri, siteler, benzin istasyonları vb. yerlerin aydınlatılmasında kullanılan Galvanizli Cadde, Sokak ve Dekoratif Aydınlatma Direklerini 15 metreye kadar her boyda TSE -1593 Standartlarına ve TEDAŞ Şartnamelerine uygun ya da talep edilen özel tiplerde galvanizli, elektrostatik fırın boyalı ve dekoratif olmak üzere imalatını yapabilmektedir.

Standart dışı imalatlarda tüm ürünlerin statik hesabı yapılmaktadır.

Üretimimiz dünya standartlarına ve teknik şartnamelere uygun olarak, üretilmekte ve TS 914 EN ISO 1461 - ASTM A123 standartlarında galvaniz kaplanmaktadır.

Direkler uluslararası standartlara ve müşterinin şartnamesine uygun olarak, paketlenmekte ve Incoterms 2000 koşullarına uygun olarak müşterinin istediği yer ve şekilde teslim edilmektedir.



ROMS GROUP produces Galvanized Street, Street and Decorative Lighting Poles for plants, highways, streets, squares, parking places, sites, gas stations, etc. which are used for illuminating the places and galvanizing the products or coats with electrostatic furnace paint in accordance with TSE-1593 Standards and TEDAŞ Specification Standards in lengths up to 15 meters in special types or as demanded

In non-standard manufacturing all products are made static account.

Our production is produced in accordance with international standards and technical specifications and galvanized in TS 914 EN ISO 1461 - ASTM A123 standards.

The masts are packed in accordance with international standards and customer specifications, and are delivered to the customer in any place and in accordance with Incoterms 2000 conditions.



Projektör, Yüksek Aydınlatma, Stadyum, Bayrak ve Reklam Direkleri
Projector, High Lighting, Stadium, Flag and Advertising Poles

ROMS GROUP





ROMS GROUP tesislerinde, istenilen yükseklikte Projektör, Alan Aydınlatma, Bayrak, Reklam, Totem, Rüzgar Enerjisi v.b. direklerinin imalatını yapabilmektedir. Bu direkler direk ölçülerine bağlı olarak tek parçalı, çok parçalı, Portatif merdivenli, Koruma Merdivenli veya Asansör sistemli olarak platformlu ya da konsollu olarak yapılabilmektedir.

İmalatlarda tüm ürünlerin statik hesabı yapılmaktadır. Direkler TEDAŞ ve TIA/EIA-222 F standartlarına uygundur.

Üretimimiz dünya standartlarına ve teknik şartnamelere uygun olarak, üretilmekte ve TS 914 EN ISO 1461 - ASTM A123 standartlarında galvaniz kaplanmaktadır.

Direkler uluslararası standartlara ve müşterinin şartnamesine uygun olarak, paketlenmekte ve Incoterms 2000 koşullarına uygun olarak müşterinin istediği yer ve şekilde teslim edilmektedir.



ROMS GROUP produces poles for Projector, Area Illumination, Flag, Advertisement, Totem, Wind Energy etc. These poles can be made as one piece, multi part, portable stair, with protection stair or elevator system, depending on the mast mounter.

Static calculations are done for all products. The poles are produced acc. to specifications of TEDAŞ and TIA / EIA-222 F standards.

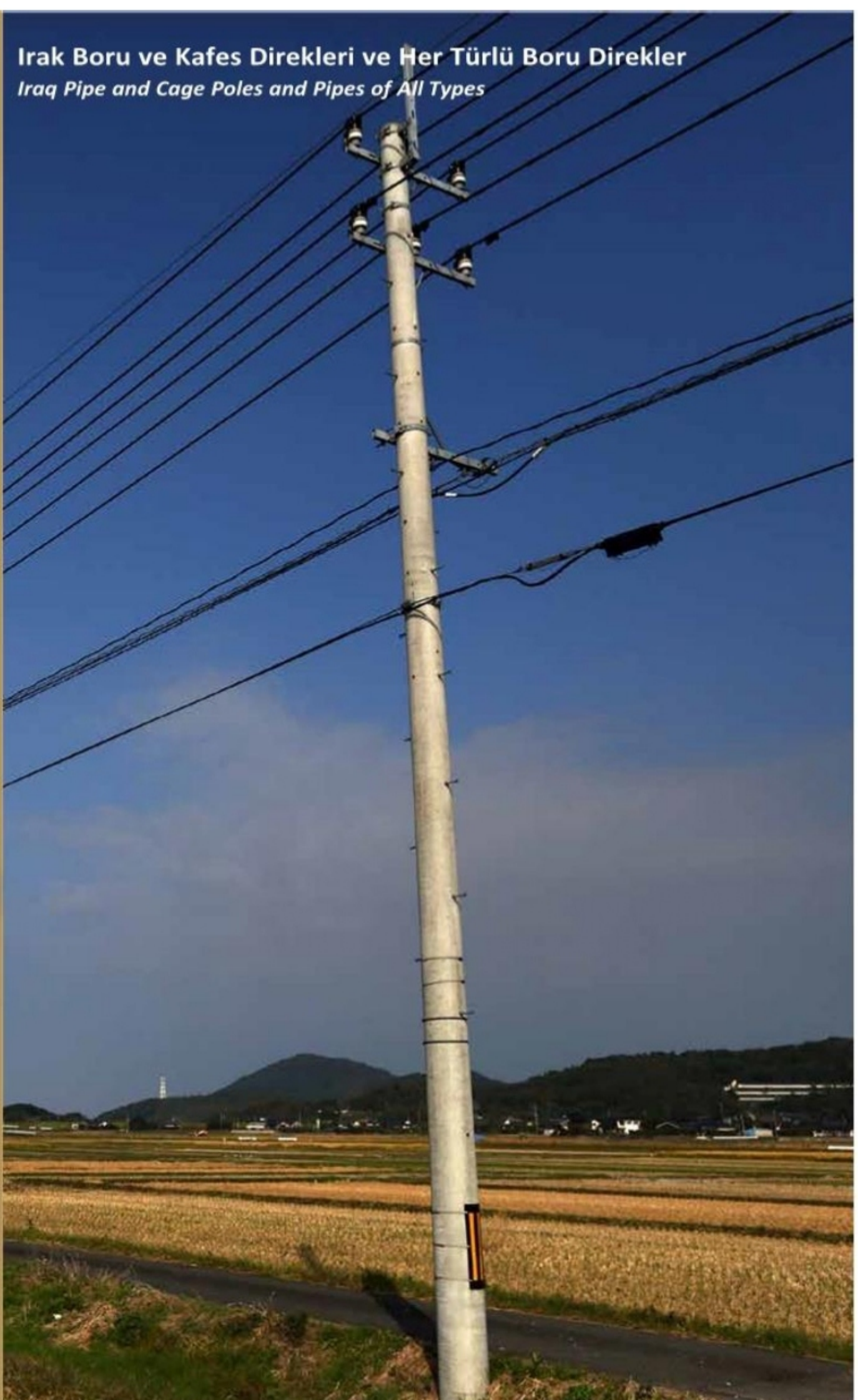
Our production is produced in accordance with international standards and technical specifications and galvanized in TS 914 EN ISO 1461 - ASTM A123 standards.

The poles are packed in accordance with international standards and customer specifications, and are delivered to the customer in any place and in accordance with Incoterms 2000 conditions.



Irak Boru ve Kafes Direkleri ve Her Türlü Boru Direkler
Iraq Pipe and Cage Poles and Pipes of All Types

ROMS GROUP



Irak Boru ve Kafes Direkleri ve Her Türlü Boru Direkler

Iraq Pipe and Cage Poles and Pipes of All Types

ROMS GROUP



ROMS GROUP tesislerinde, 34,5-125-220-400 kV Enerji nakil hattı boru direkleri ile komşu ülkeler ve Ortadoğuda kullanılan 11-33 kV enerji nakil hattı boru ve kafes direklerinin yanısıra müşteri talebi ve şartnamelerine uygun şekilde her türlü boru direklerin üretimini yapmaktadır

Firmamız üretmiş olduğu boru direkleri boya veya galvaniz kaplayarak imal etmektedir.

Direkler uluslararası standartlara ve müşterinin şartnamesine uygun olarak galvanizle kaplanmakta, paketlenmekte ve Incoterms 2000 koşullarına uygun olarak müşterinin istediği yer ve şekilde teslim edilmektedir.



In *ROMS GROUP* plants, 34.5-125-220-400 kV energy transmission line masts are produced acc. to customer requirements and specifications as well as 11-33 kV power transmission lines which are composed of pipes and cage poles used in Middle East countries.

Our company manufactures tube poles which are produced by painting or galvanizing.

The poles are galvanized in accordance with international standards and customer specifications, packaged and delivered to the customer in the desired location according to Incoterms 2000 conditions.



Sıcak Daldırma Galvanizli öp Konteyneri İmalatı
Hot Dipped Galvanized Waste Container Production

ROMS GROUP



Sıcak Daldırma Galvanizli Çöp Konteyneri İmalatı

Hot Dipped Galvanized Waste Container Production

ROMS GROUP



Sıcak Daldırma Galvanizli Çöp konteynerleri çöp atıklarının bünyesinde bulunan sıvı maddelerin sızıntı yolu ile çevreye pis koku ve bakteri yayarak insan sağlığına ve doğaya zarar vermesinin önlenmesinde, hayvanların ve haşaratın çöp üzerinde toplanmalarını ve konteyner karıştırılmasının engellenmesinde, çöp konteynerlerinin yaşam alanlarındaki görsel ve iç karartıcı kirliliğini tamamen ortadan kaldırıp yaşam alanlarımızın daha güzel ve yaşanılır olmasını sağlamak amacıyla kullanılmaktadır.

ROMS GROUP tesislerinde, 200 lt. den 1.100 lt. ye kadar her ebatta Düz kapaklı veya Kubbe kapaklı olarak Sıcak Daldırma Galvanizli Çöp konteynerlerinin üretimini TSE EN 840-2 ve TSE EN 840-3 standartlarına uygun olarak yapmaktadır.

Direkler uluslararası standartlara ve müşterinin şartnamesine uygun olarak galvanizle kaplanmakta, paketlenmekte ve Incoterms 2000 koşullarına uygun olarak müşterinin istediği yer ve şekilde teslim edilmektedir.



Hot Dip Galvanized Waste Containers are designed to prevent liquid substances in garbage wastes from leaking around the wastes and spread bacteria to prevent harm to human health and nature and prevent animals and pests from collecting on garbage and preventing container mixing, and to make our living spaces more beautiful and livable.

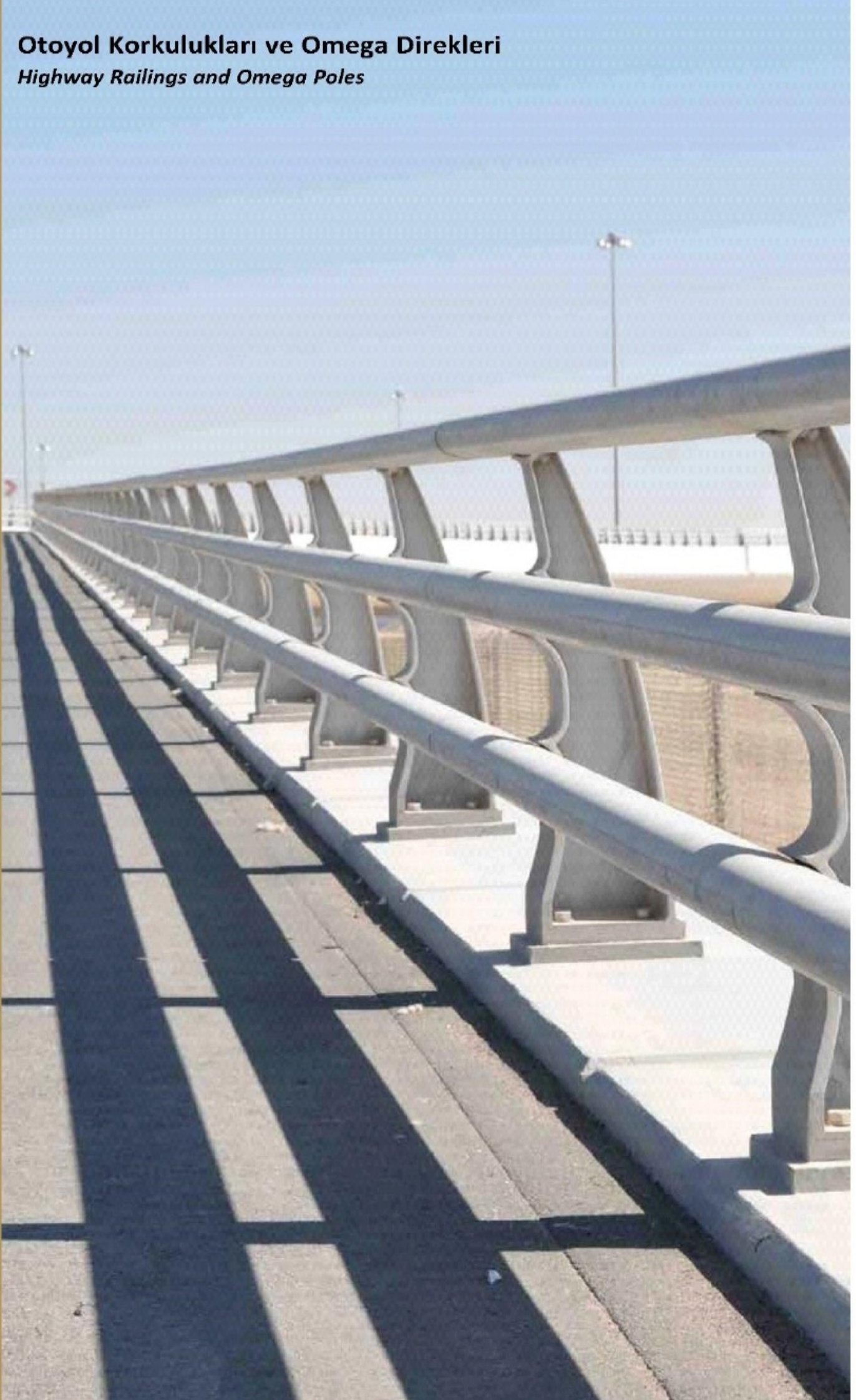
ROMS GROUP plants, produces from 200 lt. to 1,100 lt. Hot Dipped Galvanized Waste Containers which is done in accordance with TSE EN 840-2 and TSE EN 840-3 standards.

Hot Dip Galvanized Waste Containers are galvanized in accordance with international standards and customer specifications, packaged and delivered to the customer in the desired location according to Incoterms 2000 conditions.



Otoyol Korkulukları ve Omega Direkleri
Highway Railings and Omega Poles

ROMS GROUP



Otoyol Korkulukları ve Omega Direkleri

Highway Railings and Omega Poles

ROMS GROUP



Otoyol Korkulukları : Sürücü ve yolcuları yol kenarlarındaki engellerden, yayaları ve tesisleri de taşıtlardan korumak amacıyla, karayollarının büyük çoğunluğunda, otoyol korkuluklar kullanılmaktadır. Yol kenarı güvenlik sistemleri olarak oto korkuluklar, hem düşük maliyetli hem de yüksek performanslı olarak tasarlanmış olup can ve mal güvenliği koruyan ve riskleri asgari oranda düşüren sistemlerdir.

ROMS GROUP tesislerinde, en üst kalite standartlarında oto korkuluk üretim ve galvanizleme işlerini gerçekleştirmektedir.

Omega Direkleri : Trafik levhalarını yere sabitlemek üzere kullanılan yukarıdan aşağı uzunluk ölçülerine göre 70-80-90 adet delikli direklerdir. Trafik levha direklerinin görünümü omega simgesinin şeklinde üretildiğinden dolayı omega direk adı verilmiştir. Sıcak daldırma galvanizle kaplanan omega direkler , paslanmaya karşı en az 20 yıl dayanıklıdır.

Karayolundan yararlananlara, yol, trafik durumu ve yakın çevre ile ilgili gerekli bilgileri vermek, yasaklama ve kısıtlamaları bildirmek suretiyle trafik düzen ve güvenliğini sağlamak amacıyla yönelik olarak karayollarında uygulanacak trafik işaret ve levhalarının, tespit edilmesini sağlayan direklerdir.



ROMS GROUP tesislerinde, Otoyol Korkuluklar ve Omega direklerin üretimini dünya standartlarına ve Türkiye Karayolları Genel Müdürlüğü teknik şartlarına uygun olarak, üretmekte ve TS 914 EN ISO 1461 - ASTM A123 standartlarında galvaniz kaalamaktadır.

Highway Railings: To protect drivers and passengers from roadside barriers, roads and facilities from motor vehicles, motorway barriers are used in the vast majority of highways. As the roadside security systems, the car fenders are designed to be both low cost and high performance, which protects life and property safety and reduces risks to a minimum.

In ROMS GROUP carries out production and galvanizing facilities of the highest quality standards.

Omega Poles: They are 70-80-90 perforated poles according to the length measurements from top to bottom, which are used to fix the traffic signs. The omega mast has been named because the view of the traffic plate masts is produced in the form of an omega symbol. Hot dip galvanized omega poles are resistant to rusting for at least 20 years.

It is a pillar that enables traffic road signs and signs to be applied in highways to provide traffic order and security by giving necessary information about roads, traffic conditions and close environment to the beneficiaries of roads by informing prohibitions and restrictions.

ROMS GROUP, highway railings and Omega directly to the production of international-class and Turkey in accordance with the General Directorate of Highways technical conditions to produce and TS 914 EN ISO 1461 - ASTM A123 standard galvanized covers.



Telekomünikasyon Kuleleri (Radyo-Link, GSM, Anten)

Telecommunication towers (Radio-Link, GSM, Antenna)

ROMS GROUP



Telekomünikasyon Kuleleri (Radyo-Link, GSM, Anten)

Telecommunication towers (Radio-Link, GSM, Antenna)

ROMS GROUP



GSM ve telefon santrallerinin birbirleri ile ya da cep telefonlarının haberleşmesi için kullanılan her türlü anten direkleri civatalı veya kaynaklı olarak tasarlanabilmekte ve imal edilmektedir.

ROMS GROUP tesislerinde, Dikdörtgen, üçgen kesitli, poligon tipi, boru tipi, çatı üstü tipi direklerin tümünü uluslararası standartlara, müşterinin şartnamesine ve çevre şartlarına uygun olarak tasarımını gerçekleştirebilmekte ve imalatını yapabilmektedir.

Telekomünikasyon Sistem Direkleri

- * GSM anten direkleri
- * FM/TV anten direkleri
- * Uydu anten direkleri
- * Radar anten direkleri

Üretimimiz dünya standartlarına ve teknik şartnamelere uygun olarak, üretilmekte ve TS 914 EN ISO 1461 - ASTM A123 standartlarında galvaniz kaplamaktadır.



Any antenna pole used for GSM and telephone exchanges to communicate with each other or mobile phones can be designed and manufactured as bolted or welded.

In **ROMS GROUP** plants, it is possible to design and manufacture all of rectangular, triangular section, polygon type, pipe type, roof type type poles according to international standards, customer specifications and environmental conditions.

Telecommunication System Poles

- GSM antenna masts
- FM / TV antenna masts
- Satellite antenna masts
- Radar antenna masts

Our production is produced in accordance with international standards and technical specifications and is galvanized according to TS 914 EN ISO 1461 - ASTM A123 standards.



Projektör, Yüksek Aydınlatma, Stadyum, Bayrak ve Reklam Direkleri
Projector, High Lighting, Stadium, Flag and Advertising Poles

ROMS GROUP



Özel Tasarım Direk ve Çelik Konstrüksiyonlar

Special Design Pole & Steel Constructions

ROMS GROUP



ROMS GROUP tesislerinde, standart üretimi olan işlerin yanı sıra endüstriyel tesis çelik konstrüksiyonları, hafif çelik profiller, damperdorse ve kasa çelikleri başta olmak üzere her türlü çelik imalatlarını ve galvaniz işlerini de yapabilmektedir.

Sipariş aldığımız her türlü çelik imalatlarını yüksek kalite ve hassas işçilikle, dünya standartlarına ve teknik şartnamelere uygun olarak, üretilmekte ve TS 914 EN ISO 1461 - ASTM A123 standartlarında galvaniz kaplamaktadır.



*ROMS GROUP*ing plants are capable of producing all kinds of steel and galvanizing works, including steel constructions, light steel profiles, dampers and box steels, as well as industrial facilities.

All kinds of steel products we order can be produced with high quality and precise workmanship according to international standards and technical specifications and galvanized according to TS 914 EN ISO 1461 - ASTM A123 standards.



Sıcak Daldırma Galvaniz (SDG)

Sıcak daldırma galvaniz (SDG), erimiş çinko içeren bir kettle içine çeliğin daldırılması işlemidir. Diğer korozyon önleyici yöntemlere göre basittir ve belirgin bir avantaj sağlar. Çelik, kettle içinde iken, erimiş çinko ile reaksiyona girer ve çeliğe üstün bir koruma sağlayan metalürjik bir alaşım kaplama oluşur.

İşlemin sonunda, metal yüzey mikron düzeyinde zırh plakası ile kaplanır. Bu zırh plakası birçok farklı atmosferik koşullarda metalin paslanmasını engeller. Sıcak daldırma galvanizli (SDG) bir ürün, herhangi bir bakım veya onarım gerektirmeden yıllarca kalabilir.

Sıcak daldırma galvaniz (SDG), çeliği korumak için bilinen en iyi yöntemdir. Dayanıklılık, uzun ömür, düşük maliyet sıcak daldırma galvanizin (SDG) artılarıdır. Çeliğe eşsiz bir koruma sağlayan sıcak daldırma galvaniz (SDG), çeşitli pazarlarda kullanılır. Zorlu ortamlarda kullanılan çelik ürünlerin sayısız uygulamaları sıcak daldırma galvanizden (SDG) yararlanır.

Sıcak daldırma galvanizli çelik uygulamaları gelişmeye devam etmekte ve her zaman yeni pazarlar ortaya çıkmaktadır. Sıcak daldırma galvaniz, alışılmış koruma yöntemlerinin ötesinde daha fazla ön plana çıkmaktadır. Düşük maliyet, dayanıklılık, uzun ömür, kullanılabilirlik, çok yönlülük, sürdürülebilirlik ve estetik gibi başka nedenlerden ötürü de sıcak daldırma galvaniz her zaman tercih sebebidir.

ROMS GROUP tesislerinde, üretimini yapmış olduğu ürünlerin yanı sıra diğer üreticilerden ve kullanıcılardan Fason olarak gelen ürünleri de TS 914 EN ISO 1461 - ASTM A123 standartlarında galvaniz kaplamaktadır.

GALVANİZ SONRASI OLUŞAN ALAŞIM KATMANLARI

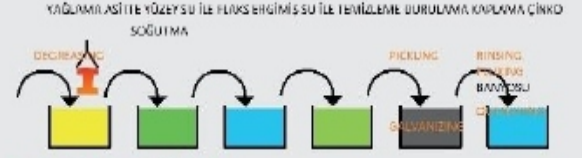
Çeliğin galvaniz yolu ile koruma kararı her zaman tasarım ve imalat öncesi alınmalıdır. Tasarımcı, imalatçı ve galvanizcinin aralarında görüşmeleri galvaniz prosesinden iyi sonuçlar elde etmek için gereklidir. Kolay askılama ergimiş çinkonun serbestçe yüzeylerden akmasını sağlayan bir tasarım, teknik ve estetik açıdan kaplamanın kalitesinin artırır.

Alloy layers Occuring After Galvanizing

The decision to protect the steel by galvanizing should always be taken before designing and production. It is required for obtaining good results from galvanizing process that the designer, producer and galvanizer keep in touch. A design ensuring that the zinc pours through the spaces with easy hanger enger enhances the quality of the coating technically and esthetically.

Sıcak Daldırma Boya Diğer Metalik Galvanizde Uygulamalarında Kaplamalarda

Çinko zarar gören yüzeyde tepkimeye Paslanma hemen başlar ve demirin iç Başlıcaları nikel, bakır ve piring kaplamalarıdır. Bu devam eder. Korozyonun çeliğe yüzeylerine doğru hızla ilerler. Onarım Metaller demirden daha güçlü oldukları için zarar ulaşmasını engeller. Bir nevi kendi yapılarına kadar paslanma devam eder. gördüklerinde kendileri mukavemet gösterir. Fakat yarasını kendiyle çözer. Korozyon Bu yüzden sık sık boya uygulaması koruduğu demir daha yumuşak olduğu için kaplamadan yayılmaz. tekrarlanmalıdır. önce demir içten paslanır.



Hot Dipped Galvanized

Hot dip galvanizing (SDG) is the process of steel dipping into a kettle containing molten zinc. It is simpler than other corrosion inhibiting methods and provides a distinct advantage. When steel is in the furnace, it reacts with molten zinc and forms a metallurgical alloy coating that provides superior protection to the steel.

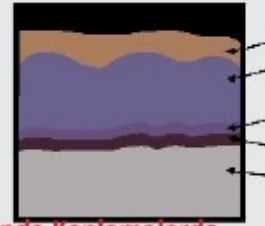
At the end of the treatment, the metal surface is coated with an armor plate at micron level. This armor plate prevents metal corrosion in many different atmospheric conditions. A hot dip galvanized (SDG) product can last for years without requiring any maintenance or repair.

Hot dip galvanizing (SDG) is the best known method for protecting steel. Durability, long life, low cost hot dip galvanizing (SDG) are the advantages. Hot-dipped galvanized (SDG), which provides unparalleled protection to the steel, is used in various markets. Numerous applications of steel products used in demanding environments utilize hot dip galvanizing (SDG).

Hot dip galvanized steel applications continue to evolve and new markets are always emerging. Hot dipped galvanized is becoming more and more important than conventional protection methods. Hot dipped galvanized is always the reason for choice because of other reasons such as low cost, durability, long life, usability, versatility, sustainability and aesthetics.

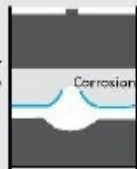
In **ROMS GROUP**ing plants, the products which are produced, as well as the products coming from other manufacturers and users as Fason are galvanized in TS 914 EN ISO 1461 - ASTM A123 standards.

ETA KATMANI %100 Çinko 70 DPN Sertlik
ETA LAYHI 30 100 Zinc, 70 DPN
ZETA KATMANI %80 Çinko, %20 Demir 270 DPN Sertlik ZETA
LAYHI 80 20 Zinc, 270 DPN
BLLI BA İMİN %60 Çinko, %40 Demir 240 DPN Sertlik DELTA
LAYHI 60 40 Zinc, 240 DPN
GAMA KATMANI %75 Çinko, %25 Demir GAMA
LAYHI 75 25 Zinc, 25 DPN
ANA ÇALI KATMANI %50 Çinko, %50 Demir
LAYHI 50 50 DPN



Hot-dip galvanizing

Zinc continues to react on the surface of damaged area. Prevent the



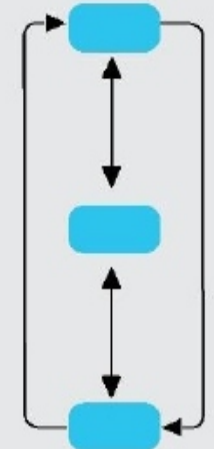
Paiting

Corrosion begins immediately and progresses



Other metallic coatings

Nickel, Copper, etc. these metals resist against the corrosion stronger than iron. They protect the



GALVANİZLEMeye UYGUN MALZEMELER

* Tasarımı galvanizlemeye uygun her türlü çelik malzeme * Çelik bina kolon, kriş malzemeleri * Civata,pulsomun,ankraj elemanları * Çatı sistemleri * Enerji sistemlerinde kullanılan her türlü demir potans,traversrı * Aydınlatma direkleri * Elektrik panoları * Kablo Kanalları * Çöp kovaları,Konteynerler * Şehir mobilyaları,Park bahçe konstrüksiyonları * Lunapark makine ve aletleri * Karayolu korkulukları * Trafik sistemleri * Izgaralar * Arıtma sistemleri, Konstrüksiyonları * Kazan,tank,boylar * Otomotiiv sektörü * Çitler,çevre koruma sistemleri * Gemi imalatı,boru ve diğer sistemler * Tabela ve totem uyg.


Materials Sutiabie For Galvanizing

* All Kinds of steel materials desing of which is suitable for galvanizing * Steel building column and beam materials * Screw,spacer,nut,anchor elements * Roof systems * All kinds of iron potans and traverses used in energy systems * Lighting poles * Power boards * Cable ducts * Dustbins and containers * City furnishings, vessels, tanks, boilers * Automotive * Fences and environmental protection systems * Ship production,pipes and other systems * Sign and totam applications



ROMS GROUP

J U S T T R U S T !

 (+994 12) 464 83 24

 (+994 70) 404 89 32

 info@romsgroup.com

 www.romsgroup.com

 [roms_group](https://www.instagram.com/roms_group)